



УПРАВЛЕНИЕ ФЕДЕРАЛЬНОЙ СЛУЖБЫ
ГОСУДАРСТВЕННОЙ СТАТИСТИКИ
ПО Г. МОСКВЕ И МОСКОВСКОЙ ОБЛАСТИ

Предоставление гражданам социальной поддержки по оплате жилого помещения и коммунальных услуг в г. Москве



январь-декабрь 2022 года



Предоставление гражданам социальной поддержки по оплате жилого помещения и коммунальных услуг

январь-декабрь 2022 года

01

Численность граждан, пользующихся социальной поддержкой по оплате жилого помещения и коммунальных услуг

02

Объем средств, предусмотренных на предоставление социальной поддержки по оплате жилого помещения и коммунальных услуг

03

Среднемесячный размер социальной поддержки на одного пользователя



ЧИСЛЕННОСТЬ ГРАЖДАН, ПОЛЬЗУЮЩИХСЯ СОЦИАЛЬНОЙ ПОДДЕРЖКОЙ

ПО ОПЛАТЕ ЖИЛОГО ПОМЕЩЕНИЯ И КОММУНАЛЬНЫХ УСЛУГ, ТЫСЯЧ ЧЕЛОВЕК

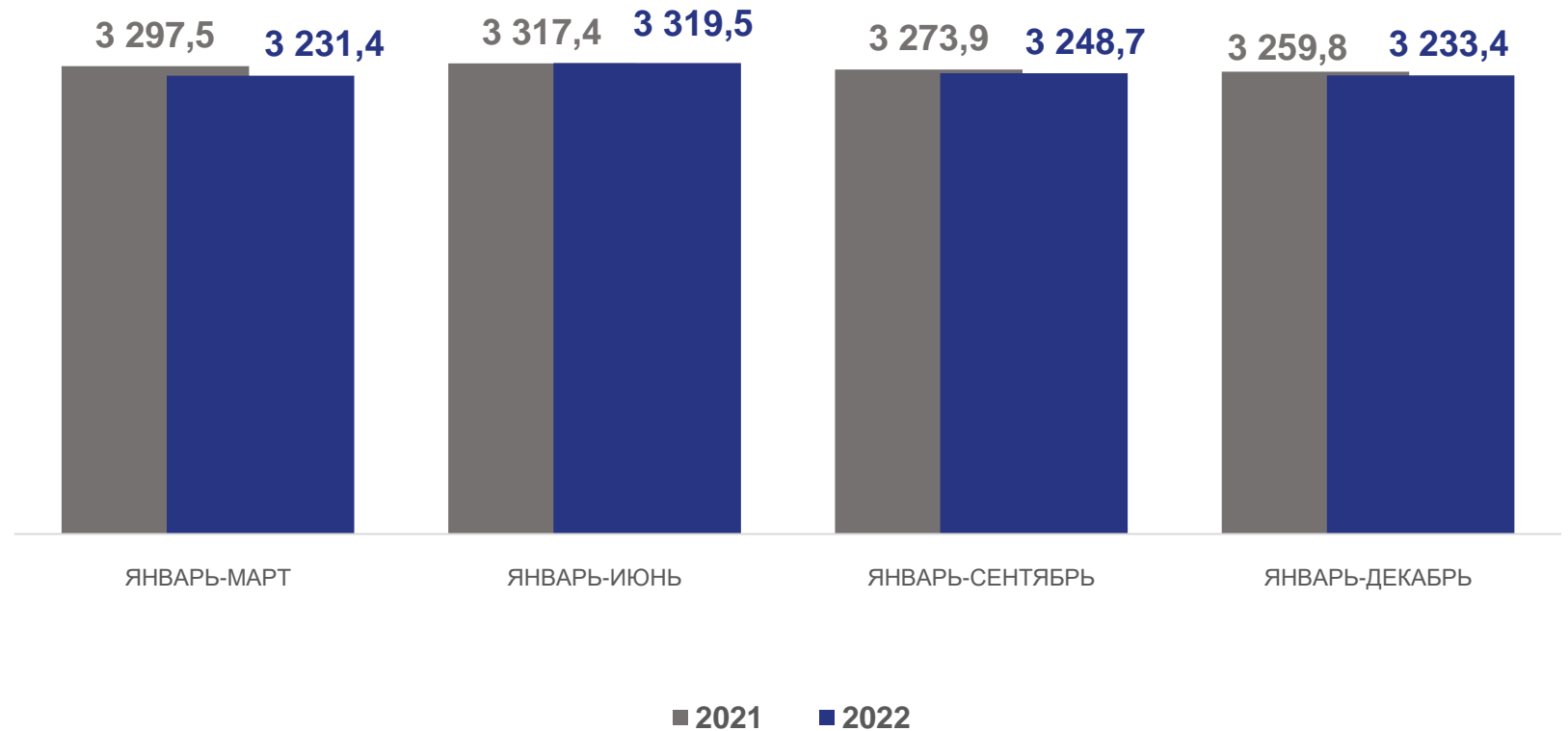
январь-декабрь 2022 г.

Численность граждан,

пользующихся социальной поддержкой
по оплате жилого помещения
и коммунальных услуг

3 233,4

ТЫС. ЧЕЛОВЕК



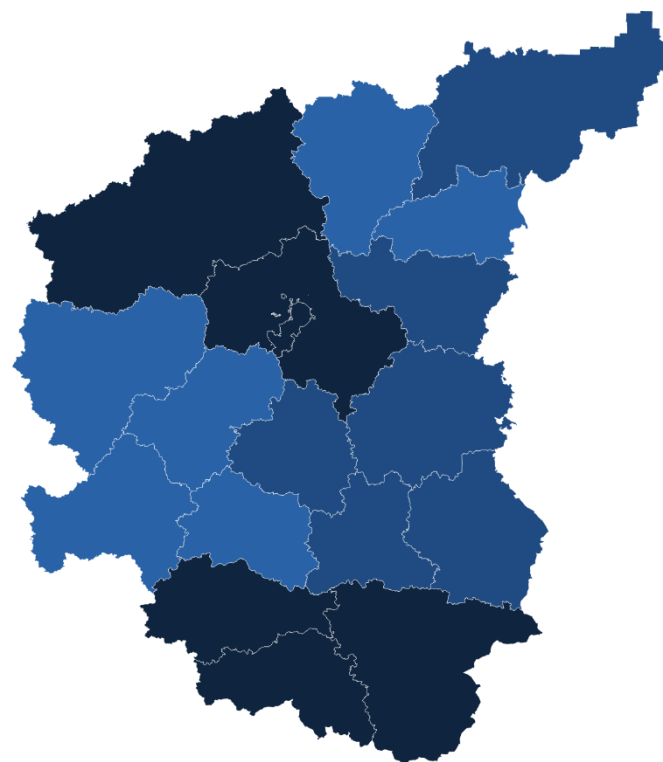


ЧИСЛЕННОСТЬ ГРАЖДАН, ПОЛЬЗУЮЩИХСЯ СОЦИАЛЬНОЙ ПОДДЕРЖКОЙ

ПО ОПЛАТЕ ЖИЛОГО ПОМЕЩЕНИЯ И КОММУНАЛЬНЫХ УСЛУГ, ТЫСЯЧ ЧЕЛОВЕК

Регионы ЦФО

с наибольшими и наименьшими значениями



● от 172,9 до 272,0
 ● от 272,0 до 358,4
 ● от 358,4 до 3 233,4





ЧИСЛЕННОСТЬ ГРАЖДАН, ПОЛЬЗУЮЩИХСЯ СОЦИАЛЬНОЙ ПОДДЕРЖКОЙ

ПО ОПЛАТЕ ЖИЛОГО ПОМЕЩЕНИЯ И КОММУНАЛЬНЫХ УСЛУГ

январь-декабрь 2022 г.

В % к соответствующему периоду прошлого года

Численность граждан,

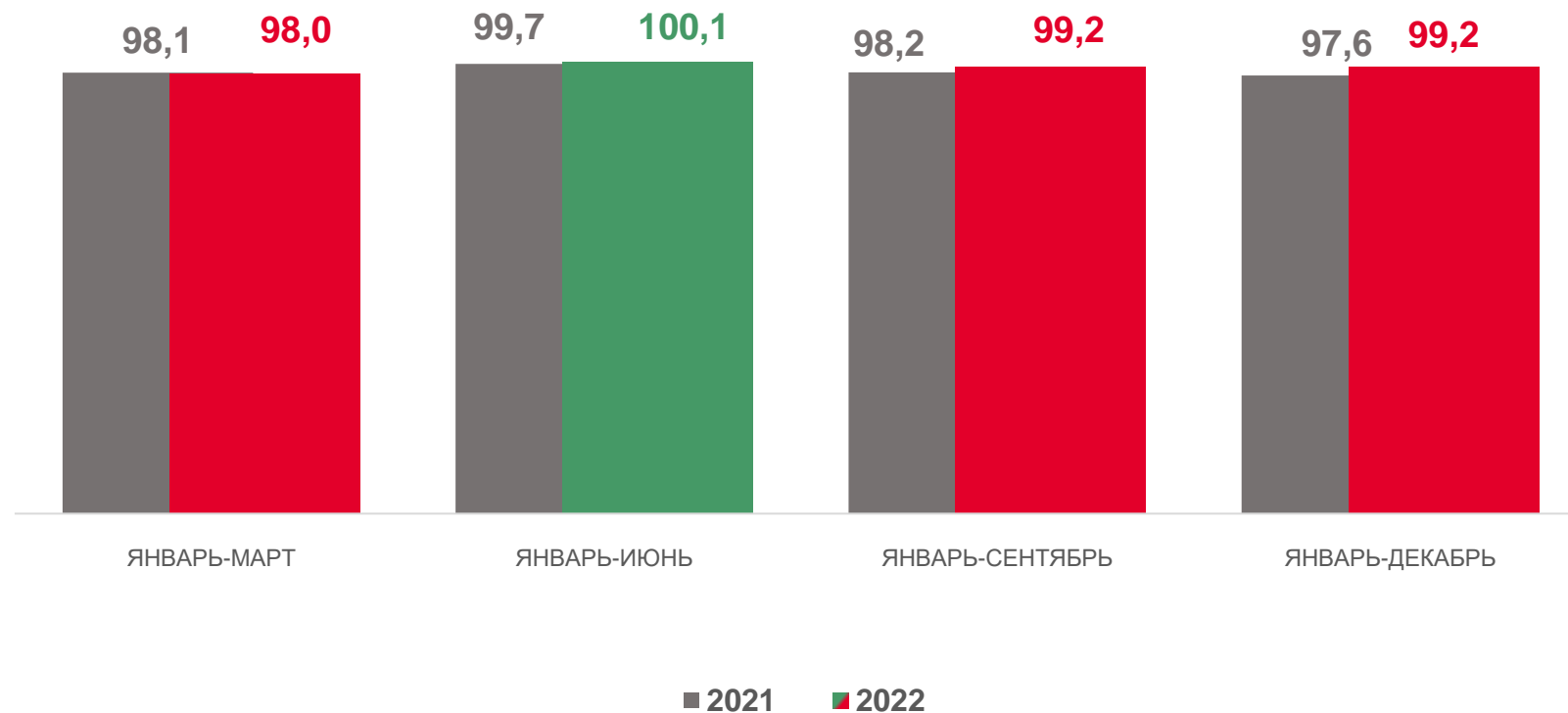
пользующихся социальной поддержкой
по оплате жилого помещения
и коммунальных услуг

3 233,4

ТЫС. ЧЕЛОВЕК

изменение
к январю-декабрю 2021 г.

-0,8%



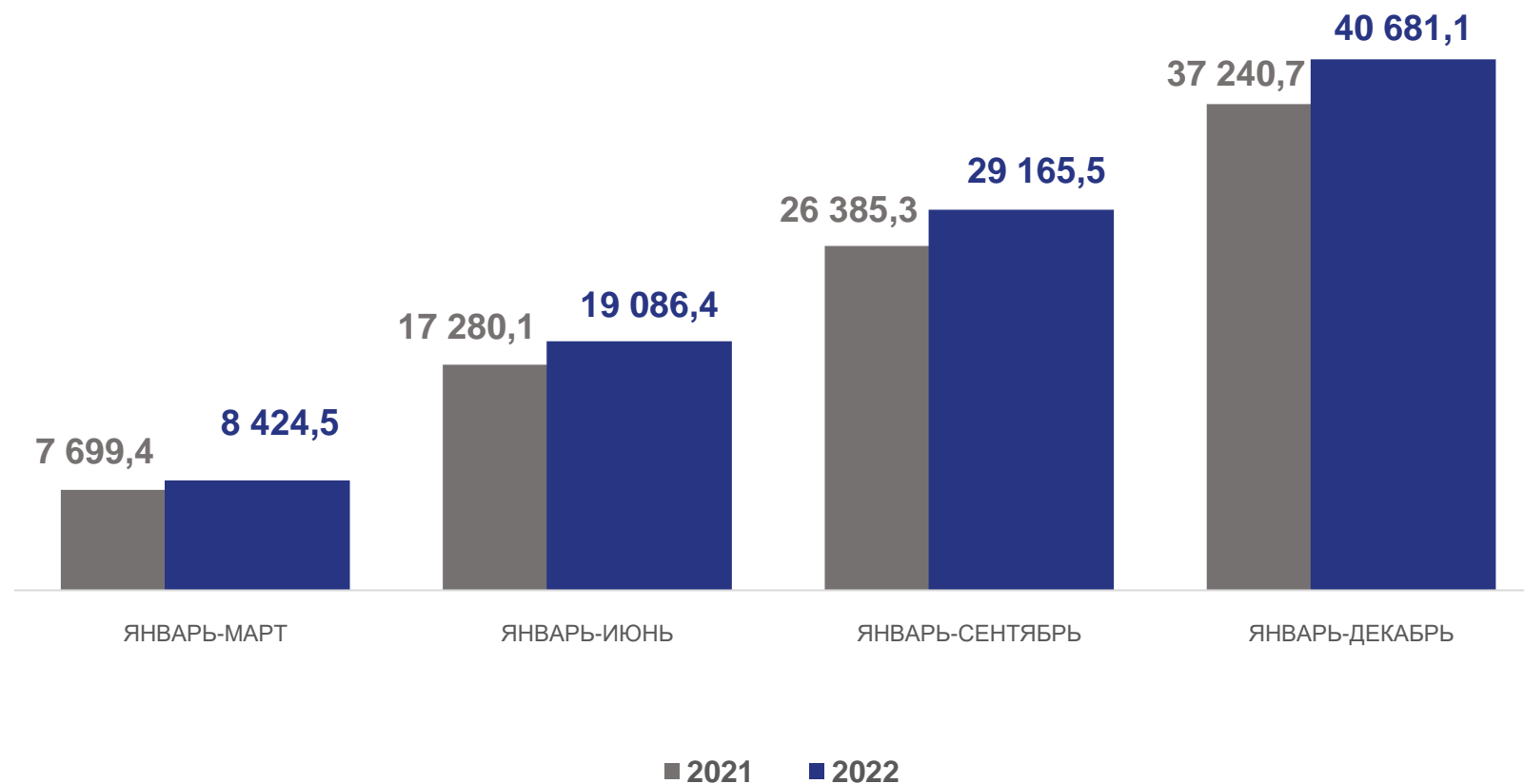


ОБЪЕМ СРЕДСТВ, ПРЕДУСМОТРЕННЫХ НА ПРЕДОСТАВЛЕНИЕ СОЦИАЛЬНОЙ ПОДДЕРЖКИ ПО ОПЛАТЕ ЖИЛОГО ПОМЕЩЕНИЯ И КОММУНАЛЬНЫХ УСЛУГ, МЛН РУБЛЕЙ

январь-декабрь 2022 г.

Объем средств,
предусмотренных на предоставление
социальной поддержки
по оплате жилого помещения
и коммунальных услуг

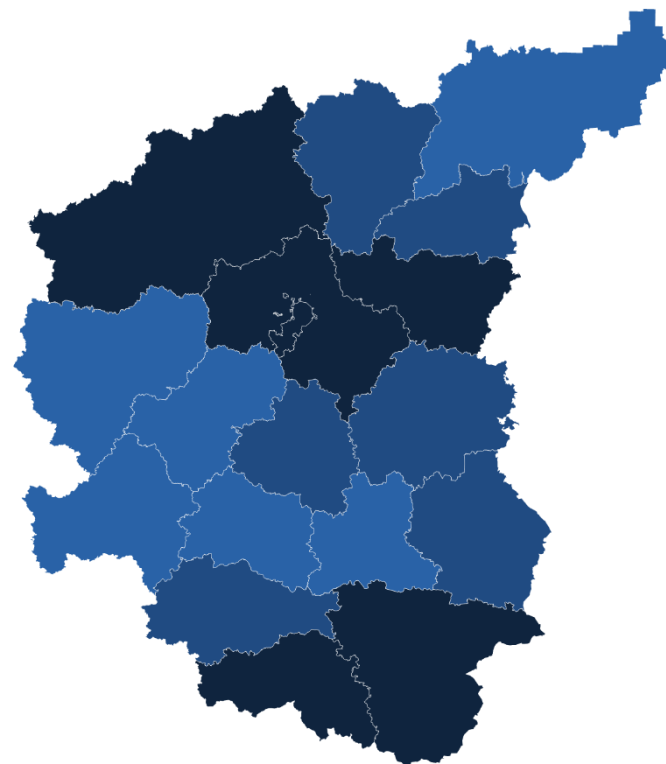
40 681,1
млн рублей





ОБЪЕМ СРЕДСТВ, ПРЕДУСМОТРЕННЫХ НА ПРЕДОСТАВЛЕНИЕ СОЦИАЛЬНОЙ ПОДДЕРЖКИ ПО ОПЛАТЕ ЖИЛОГО ПОМЕЩЕНИЯ И КОММУНАЛЬНЫХ УСЛУГ, МЛН РУБЛЕЙ

Регионы ЦФО
с наибольшими и наименьшими значениями



● от 1 472,9 до 2 011,2
 ● от 2 011,2 до 2 617,6
 ● от 2 716,6 до 40 681,1





ОБЪЕМ СРЕДСТВ, ПРЕДУСМОТРЕННЫХ НА ПРЕДОСТАВЛЕНИЕ СОЦИАЛЬНОЙ ПОДДЕРЖКИ ПО ОПЛАТЕ ЖИЛОГО ПОМЕЩЕНИЯ И КОММУНАЛЬНЫХ УСЛУГ

январь-декабрь 2022 г.

В % к соответствующему периоду прошлого года

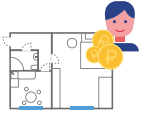
Объем средств,
предусмотренных на предоставление
социальной поддержки
по оплате жилого помещения
и коммунальных услуг

40 681,1
млн рублей

изменение
к январю-декабрю 2021 г.

+9,2%





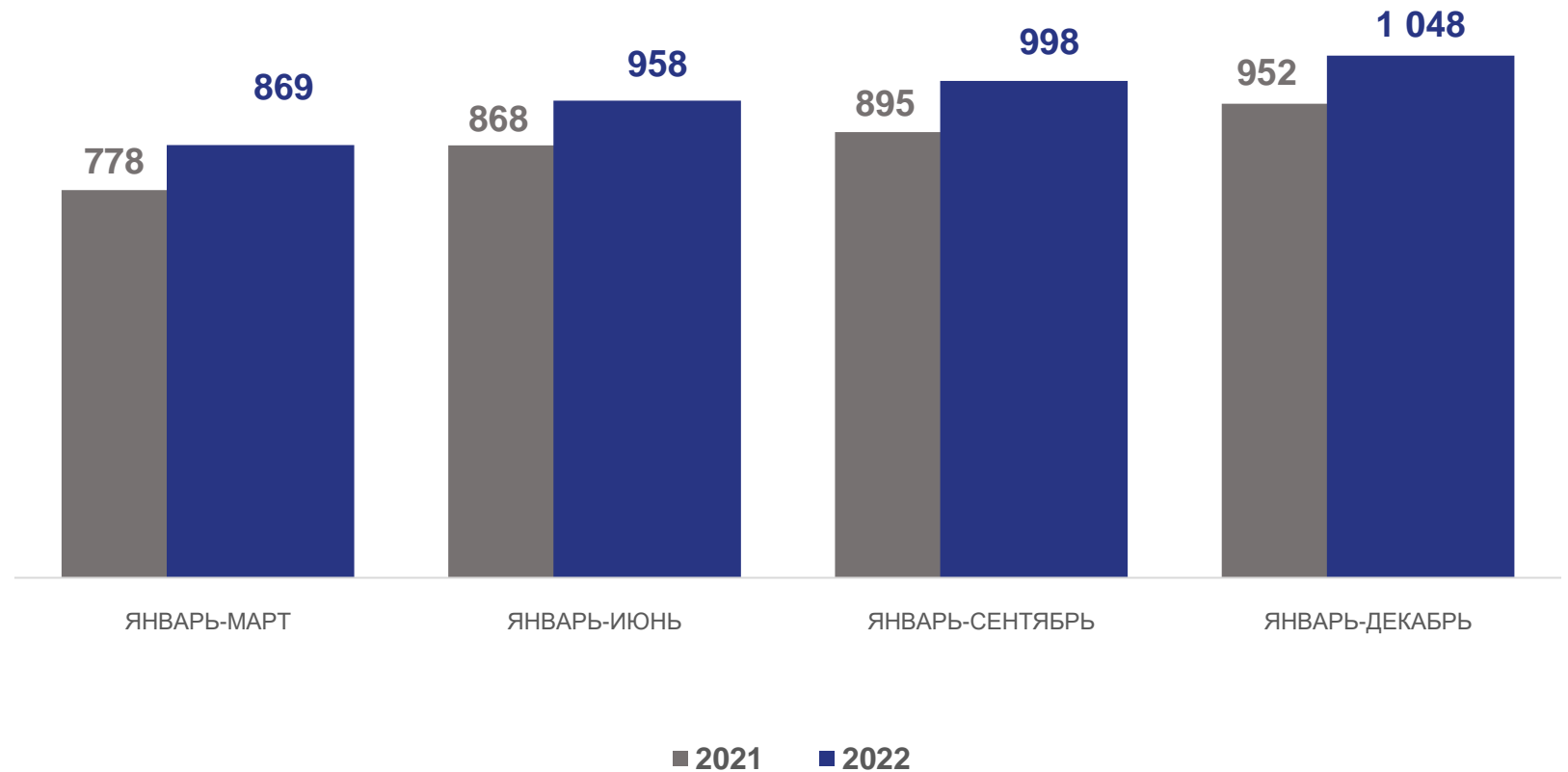
СРЕДНЕМЕСЯЧНЫЙ РАЗМЕР СОЦИАЛЬНОЙ ПОДДЕРЖКИ НА ОДНОГО ПОЛЬЗОВАТЕЛЯ, РУБЛЕЙ

январь-декабрь 2022 г.

**Среднемесячный
размер**

социальной поддержки
на одного пользователя

1 048
рублей





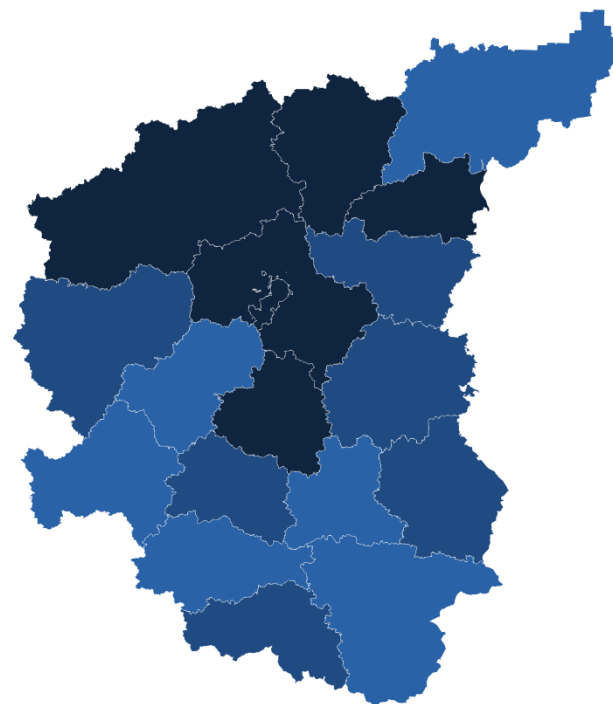
СРЕДНЕМЕСЯЧНЫЙ РАЗМЕР СОЦИАЛЬНОЙ ПОДДЕРЖКИ НА ОДНОГО ПОЛЬЗОВАТЕЛЯ, РУБЛЕЙ

Регионы ЦФО
с наибольшими и наименьшими значениями



3 субъекта ЦФО
значение показателя
больше, чем по России

15 субъектов ЦФО
значение показателя
меньше, чем по России

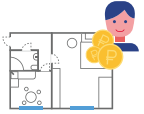


от 445 до 638

от 638 до 757

от 757 до 1 048





СРЕДНЕМЕСЯЧНЫЙ РАЗМЕР СОЦИАЛЬНОЙ ПОДДЕРЖКИ НА ОДНОГО ПОЛЬЗОВАТЕЛЯ

январь-декабрь 2022 г.

В % к соответствующему периоду прошлого года

**Среднемесячный
размер**

социальной поддержки
на одного пользователя

1 048

рублей

изменение

к январю-декабрю 2021 г.

+10,1%

